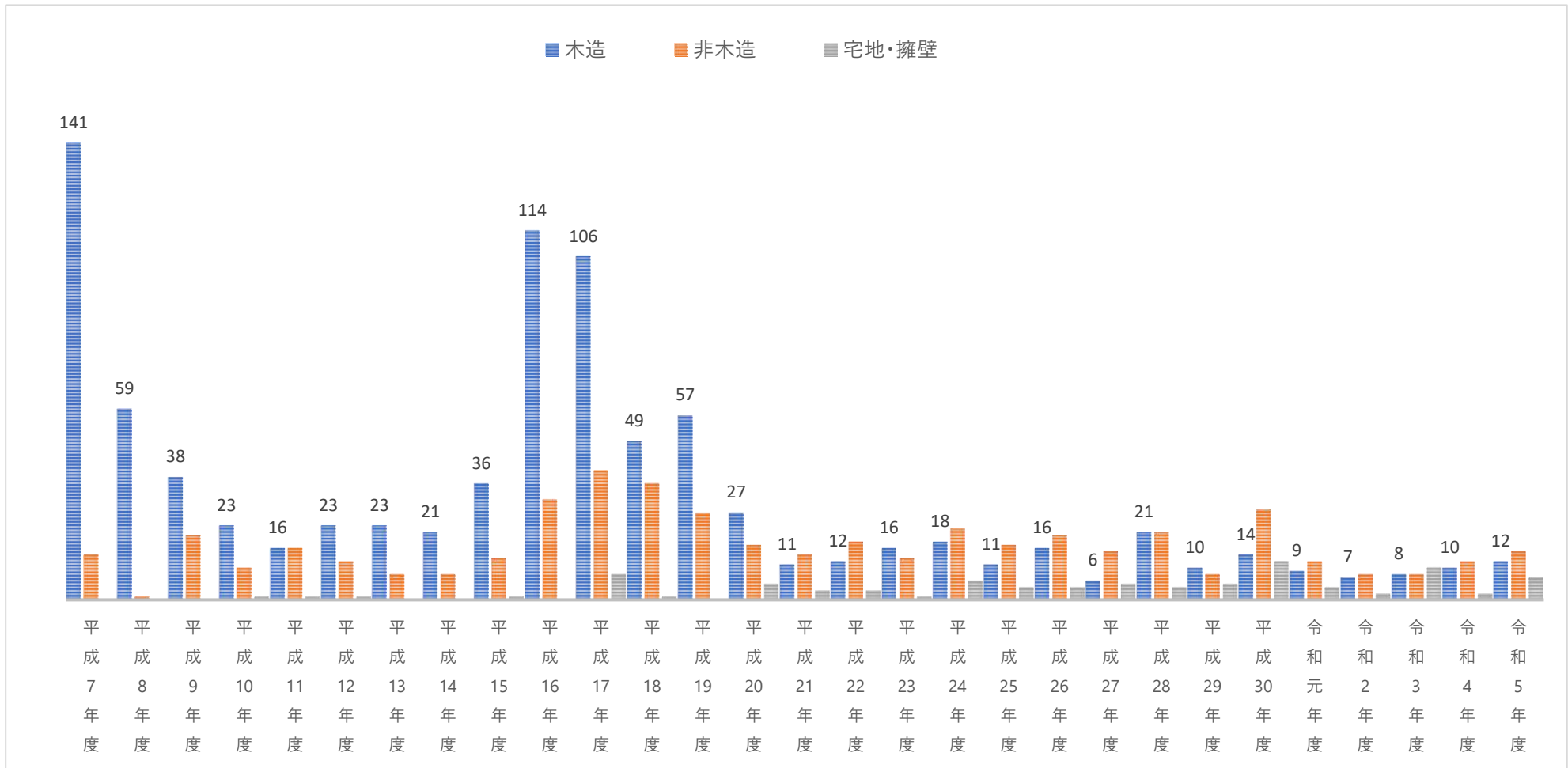


耐震診断・改修相談窓口業務

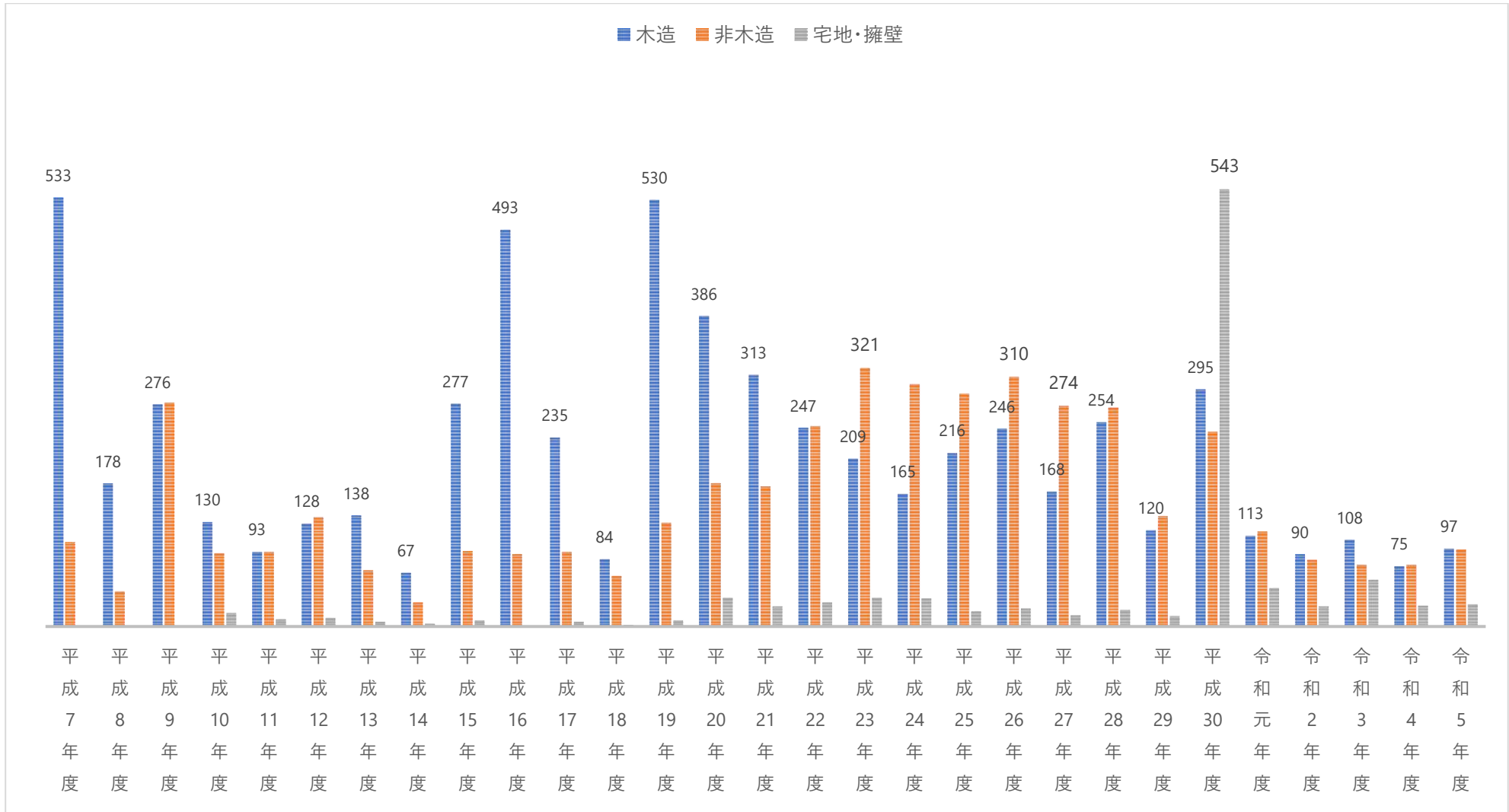
1. 面接相談およびオンラインによる相談 平成7年度～令和5年度



■ 面接相談およびオンラインによる相談 年度別 件数表

年 度	平成 7 年度	平成 8 年度	平成 9 年度	平成 1 0 年度	平成 1 1 年度	平成 1 2 年度	平成 1 3 年度	平成 1 4 年度	平成 1 5 年度	平成 1 6 年度
木 造	141件	59件	38件	23件	16件	23件	23件	21件	36件	114件
非 木 造	14件	1件	20件	10件	16件	12件	8件	8件	13件	31件
宅地・擁壁	0件	0件	0件	1件	1件	1件	0件	0件	1件	0件
年 度	平成 1 7 年度	平成 1 8 年度	平成 1 9 年度	平成 2 0 年度	平成 2 1 年度	平成 2 2 年度	平成 2 3 年度	平成 2 4 年度	平成 2 5 年度	平成 2 6 年度
木 造	106件	49件	57件	27件	11件	12件	16件	18件	11件	16件
非 木 造	40件	36件	27件	17件	14件	18件	13件	22件	17件	20件
宅地・擁壁	8件	1件	0件	5件	3件	3件	1件	6件	4件	4件
年 度	平成 2 7 年度	平成 2 8 年度	平成 2 9 年度	平成 3 0 年度	令和元年度	令和 2 年度	令和 3 年度	令和 4 年度	令和 5 年度	合 計
木 造	6件	21件	10件	14件	9件	7件	8件	10件	12件	914件
非 木 造	15件	21件	8件	28件	12件	8件	8件	12件	15件	484件
宅地・擁壁	5件	4件	5件	12件	4件	2件	10件	2件	7件	90件

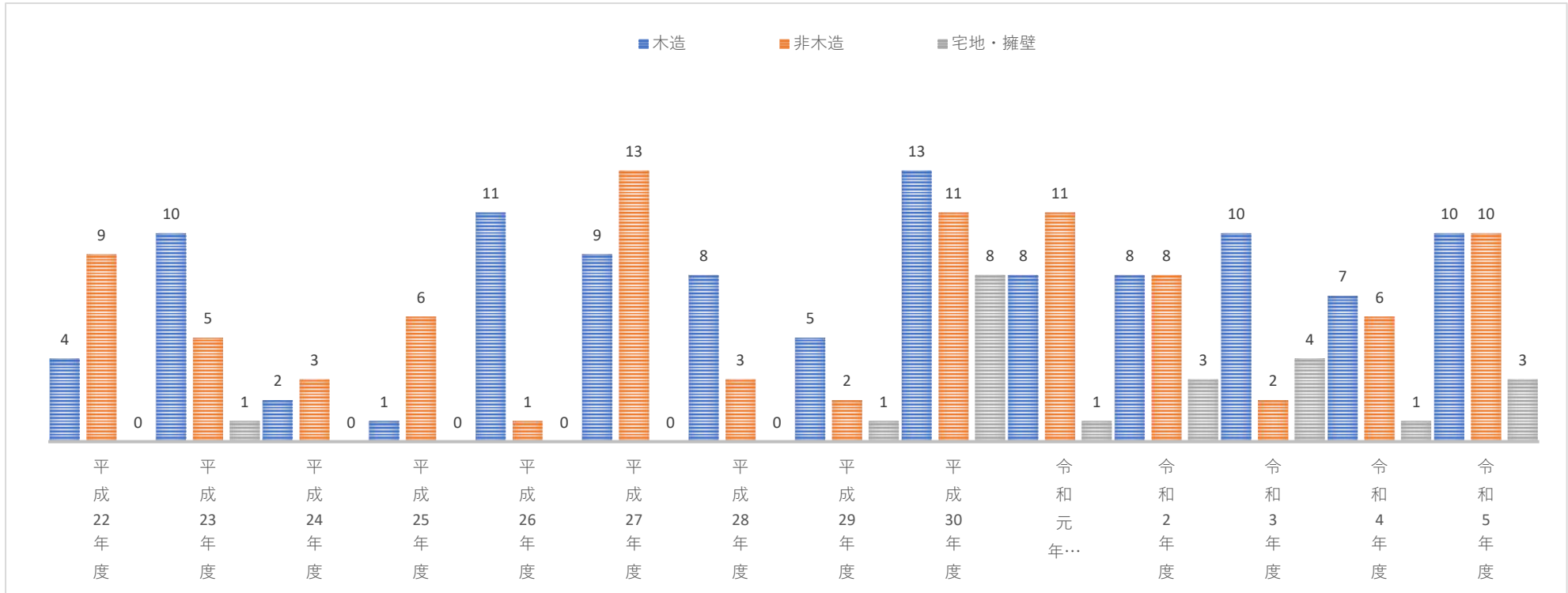
2.電話対応による相談 平成7年度～令和5年度



■ 電話対応による相談 年度別 件数表

年 度	平成7年度	平成8年度	平成9年度	平成10年度	平成11年度	平成12年度	平成13年度	平成14年度	平成15年度	平成16年度
木 造	533件	178件	276件	130件	93件	128件	138件	67件	277件	493件
非 木 造	105件	44件	278件	91件	93件	136件	70件	30件	94件	90件
宅地・擁壁	0件	0件	0件	17件	9件	11件	6件	4件	8件	1件
そ の 他	0件	0件	0件	0件	0件	0件	0件	0件	0件	0件
年 度	平成17年度	平成18年度	平成19年度	平成20年度	平成21年度	平成22年度	平成23年度	平成24年度	平成25年度	平成26年度
木 造	235件	84件	530件	386件	313件	247件	209件	165件	216件	246件
非 木 造	93件	63件	129件	178件	174件	249件	321件	301件	289件	310件
宅地・擁壁	6件	2件	8件	36件	25件	30件	36件	35件	19件	23件
そ の 他	0件	0件	0件	260件	230件	270件	270件	240件	180件	105件
年 度	平成27年度	平成28年度	平成29年度	平成30年度	令和元年度	令和2年度	令和3年度	令和4年度	令和5年度	合 計
木 造	168件	254件	120件	295件	113件	90件	108件	75件	97件	6,264件
非 木 造	274件	272件	137件	242件	118件	83件	77件	77件	96件	4,514件
宅地・擁壁	14件	21件	13件	543件	48件	25件	58件	26件	28件	1,052件
そ の 他	95件	170件	110件	135件	75件	60件	45件	55件	60件	2,360件

2.メール対応による相談 平成22年度～令和5年度



年 度	平成22年度	平成23年度	平成24年度	平成25年度	平成26年度	平成27年度	平成28年度	平成29年度	平成30年度	令和元年度	令和2年度	令和3年度	令和4年度	令和5年度	合 計
木 造	4件	10件	2件	1件	11件	9件	8件	5件	13件	8件	8件	10件	7件	10件	106件
非 木 造	9件	5件	3件	6件	1件	13件	3件	2件	11件	11件	8件	2件	6件	10件	90件
宅 地・擁 壁	0件	1件	0件	0件	0件	0件	0件	1件	8件	1件	3件	4件	1件	3件	22件
そ の 他	1件	1件	1件	1件	0件	1件	2件	1件	4件	0件	1件	3件	0件	3件	19件