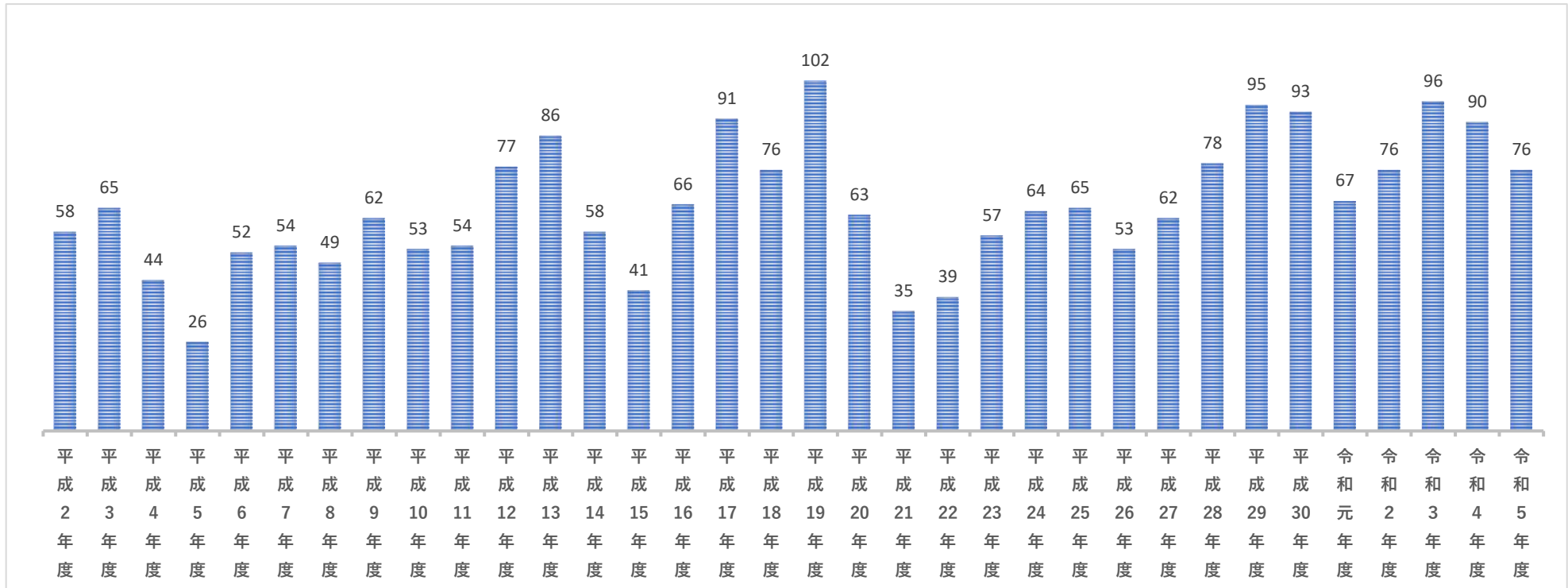


防災評定件数 年度別 合計件数 2,223件



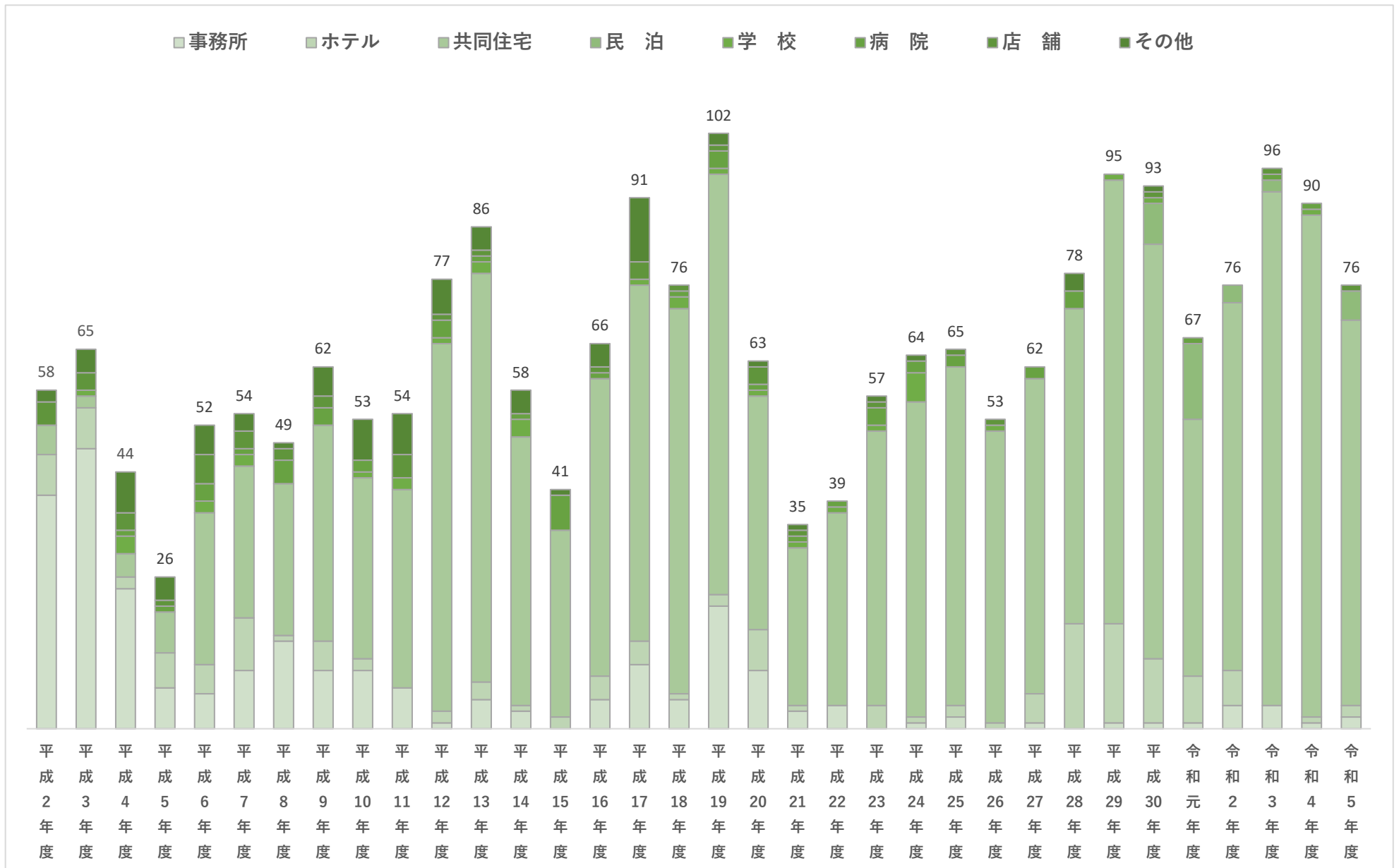
防災評定 年度別件数表

年度	平成2年度	平成3年度	平成4年度	平成5年度	平成6年度	平成7年度	平成8年度	平成9年度	平成10年度	平成11年度	平成12年度	平成13年度
件数	58件	65件	44件	26件	52件	54件	49件	62件	53件	54件	77件	86件

年度	平成14年度	平成15年度	平成16年度	平成17年度	平成18年度	平成19年度	平成20年度	平成21年度	平成22年度	平成23年度	平成24年度	平成25年度
件数	58件	41件	66件	91件	76件	102件	63件	35件	39件	57件	64件	65件

年度	平成26年度	平成27年度	平成28年度	平成29年度	平成30年度	令和元年度	令和2年度	令和3年度	令和4年度	令和5年度
件数	53件	62件	78件	95件	93件	67件	76件	96件	90件	76件

防災評定件数 主要用途別



防 災 評 定 主 要 用 途 別 件 数 表

年 度	平成2年度	平成3年度	平成4年度	平成5年度	平成6年度	平成7年度	平成8年度	平成9年度	平成10年度	平成11年度	平成12年度	平成13年度
事務所	40件	48件	24件	7件	6件	10件	15件	10件	10件	7件	1件	5件
ホテル	7件	7件	2件	6件	5件	9件	1件	5件	2件	0件	2件	3件
共同住宅	5件	2件	4件	7件	26件	26件	26件	37件	31件	34件	63件	70件
民 泊	0件	0件	0件	0件	0件	0件	0件	0件	0件	0件	0件	0件
学 校	0件	1件	3件	0件	2件	2件	0件	0件	1件	2件	1件	2件
病 院	0件	0件	1件	1件	3件	1件	4件	3件	2件	0件	3件	1件
店 舗	4件	3件	3件	1件	5件	3件	2件	2件	0件	4件	1件	1件
その他	2件	4件	7件	4件	5件	3件	1件	5件	7件	7件	6件	4件
合 計	58件	65件	44件	26件	52件	54件	49件	62件	53件	54件	77件	86件

年 度	平成14年度	平成15年度	平成16年度	平成17年度	平成18年度	平成19年度	平成20年度	平成21年度	平成22年度	平成23年度	平成24年度	平成25年度
事務所	3件	0件	5件	11件	5件	21件	10件	3件	4件	0件	1件	2件
ホテル	1件	2件	4件	4件	1件	2件	7件	1件	0件	4件	1件	2件
共同住宅	46件	32件	51件	61件	66件	72件	40件	27件	33件	47件	54件	58件
民 泊	0件	0件	0件	0件	0件	0件	0件	0件	0件	0件	0件	0件
学 校	3件	0件	0件	1件	2件	1件	1件	1件	1件	1件	5件	0件
病 院	1件	6件	1件	0件	1件	3件	1件	1件	1件	3件	2件	2件
店 舗	0件	0件	1件	3件	1件	1件	3件	1件	0件	1件	0件	1件
その他	4件	1件	4件	11件	0件	2件	1件	1件	0件	1件	1件	0件
合 計	58件	41件	66件	91件	76件	102件	63件	35件	39件	57件	64件	65件

年 度	平成26年度	平成27年度	平成28年度	平成29年度	平成30年度	令和元年度	令和2年度	令和3年度	令和4年度	令和5年度	合計件数
事務所	0件	1件	0件	1件	1件	1件	4件	4件	1件	2件	263件
ホテル	1件	5件	18件	17件	11件	8件	6件	0件	1件	2件	147件
共同住宅	50件	54件	54件	76件	71件	44件	63件	88件	86件	66件	1,570件
民 泊	0件	0件	0件	0件	7件	13件	3件	2件	0件	5件	30件
学 校	1件	0件	0件	1件	1件	0件	0件	0件	1件	0件	34件
病 院	0件	2件	3件	0件	0件	1件	0件	1件	1件	0件	49件
店 舗	1件	0件	0件	0件	1件	0件	0件	1件	0件	1件	45件
その他	0件	0件	3件	0件	1件	0件	0件	0件	0件	0件	85件
合 計	53件	62件	78件	95件	93件	67件	76件	96件	90件	76件	2,223件

防 災 評 定 特 定 行 政 庁 別 件 数 表

年 度	平成2年度	平成3年度	平成4年度	平成5年度	平成6年度	平成7年度	平成8年度	平成9年度	平成10年度	平成11年度	平成12年度	平成13年度
大 阪 府	1件	3件	5件	5件	8件	4件	3件	4件	2件	5件	2件	0件
大 阪 市	51件	56件	35件	17件	36件	40件	40件	47件	41件	38件	63件	72件
豊 中 市	2件	0件	0件	1件	0件	0件	0件	1件	1件	0件	1件	1件
堺 市	1件	2件	1件	2件	2件	1件	0件	5件	2件	2件	6件	2件
東大阪市	1件	0件	0件	0件	1件	0件	0件	0件	0件	0件	1件	0件
吹 田 市	0件	2件	1件	0件	0件	2件	1件	0件	4件	3件	3件	4件
高 槻 市	0件	0件	0件	1件	0件	0件	0件	1件	0件	0件	0件	0件
守 口 市	1件	0件	1件	0件	0件	0件	0件	0件	0件	0件	0件	0件
枚 方 市	0件	0件	0件	0件	1件	0件	3件	0件	0件	0件	0件	2件
八 尾 市	0件	1件	0件	0件	0件	0件	0件	0件	0件	0件	0件	0件
寝屋川市	1件	0件	0件	0件	0件	0件	0件	0件	0件	0件	1件	1件
茨 木 市	0件	1件	0件	0件	3件	6件	1件	3件	2件	6件	0件	4件
岸和田市	0件	0件	1件	0件	1件	1件	1件	1件	1件	0件	0件	0件
合 計	58件	65件	44件	26件	52件	54件	49件	62件	53件	54件	77件	86件

年 度	平成14年度	平成15年度	平成16年度	平成17年度	平成18年度	平成19年度	平成20年度	平成21年度	平成22年度	平成23年度	平成24年度	平成25年度
大 阪 府	1件	2件	5件	1件	2件	3件	3件	0件	0件	3件	2件	1件
大 阪 市	43件	32件	55件	80件	59件	83件	52件	30件	37件	47件	56件	57件
豊 中 市	5件	0件	0件	0件	2件	2件	1件	0件	0件	1件	1件	0件
堺 市	0件	2件	0件	3件	0件	1件	1件	0件	1件	0件	2件	1件
東大阪市	1件	0件	0件	0件	0件	0件	0件	0件	0件	2件	1件	2件
吹 田 市	2件	1件	3件	2件	6件	4件	0件	3件	0件	0件	2件	3件
高 槻 市	1件	1件	0件	0件	0件	2件	0件	2件	0件	1件	0件	0件
守 口 市	0件	0件	0件	0件	1件	1件	0件	0件	0件	0件	0件	0件
枚 方 市	1件	0件	0件	1件	0件	0件	0件	0件	0件	3件	0件	0件
八 尾 市	0件	0件	0件	1件	2件	1件	1件	0件	0件	0件	0件	1件
寝屋川市	1件	0件	3件	0件	2件	0件	0件	0件	0件	0件	0件	0件
茨 木 市	2件	2件	0件	3件	2件	5件	2件	0件	0件	0件	0件	0件
岸和田市	0件	0件	0件	0件	0件	0件	1件	0件	0件	0件	0件	0件
門 真 市	0件	0件	0件	0件	0件	0件	0件	0件	0件	0件	0件	0件
池 田 市	1件	0件	0件	0件	0件	0件	1件	0件	1件	0件	0件	0件
和 泉 市	0件	1件	0件	0件	0件	0件	1件	0件	0件	0件	0件	0件
合 計	58件	41件	66件	91件	76件	102件	63件	35件	39件	57件	64件	65件

年 度	平成26年度	平成27年度	平成28年度	平成29年度	平成30年度	令和元年度	令和 2 年度	令和 3 年度	令和 4 年度	令和 5 年度	合計件数
大 阪 府	2件	0件	3件	1件	0件	1件	0件	0件	0件	0件	72件
大 阪 市	47件	53件	66件	86件	81件	60件	69件	92件	81件	66件	1,868件
豊 中 市	0件	2件	0件	0件	0件	0件	1件	1件	1件	1件	25件
堺 市	0件	5件	1件	4件	1件	1件	1件	0件	1件	1件	52件
東大阪市	2件	1件	1件	2件	1件	2件	5件	2件	5件	6件	36件
吹 田 市	1件	0件	2件	2件	2件	0件	0件	0件	0件	0件	53件
高 槻 市	1件	0件	0件	0件	1件	1件	0件	1件	1件	0件	14件
守 口 市	0件	0件	0件	0件	0件	0件	0件	0件	0件	0件	4件
枚 方 市	0件	0件	0件	0件	0件	1件	0件	0件	0件	1件	13件
八 尾 市	0件	1件	0件	0件	1件	0件	0件	0件	0件	0件	9件
寝屋川市	0件	0件	0件	0件	0件	0件	0件	0件	0件	0件	9件
茨 木 市	0件	0件	1件	0件	0件	1件	0件	0件	0件	0件	44件
岸和田市	0件	0件	0件	0件	0件	0件	0件	0件	0件	0件	7件
門 真 市	0件	0件	0件	0件	1件	0件	0件	0件	0件	0件	1件
池 田 市	0件	0件	1件	0件	2件	0件	0件	0件	0件	1件	7件
和 泉 市	0件	0件	2件	0件	0件	0件	0件	0件	0件	0件	4件
そ の 他	0件	0件	1件	0件	3件	0件	0件	0件	1件	0件	5件
合 計	53件	62件	78件	95件	93件	67件	76件	96件	90件	76件	2,223件